

# *Подключение Битрикс24*

## *Подключение Битрикс24*

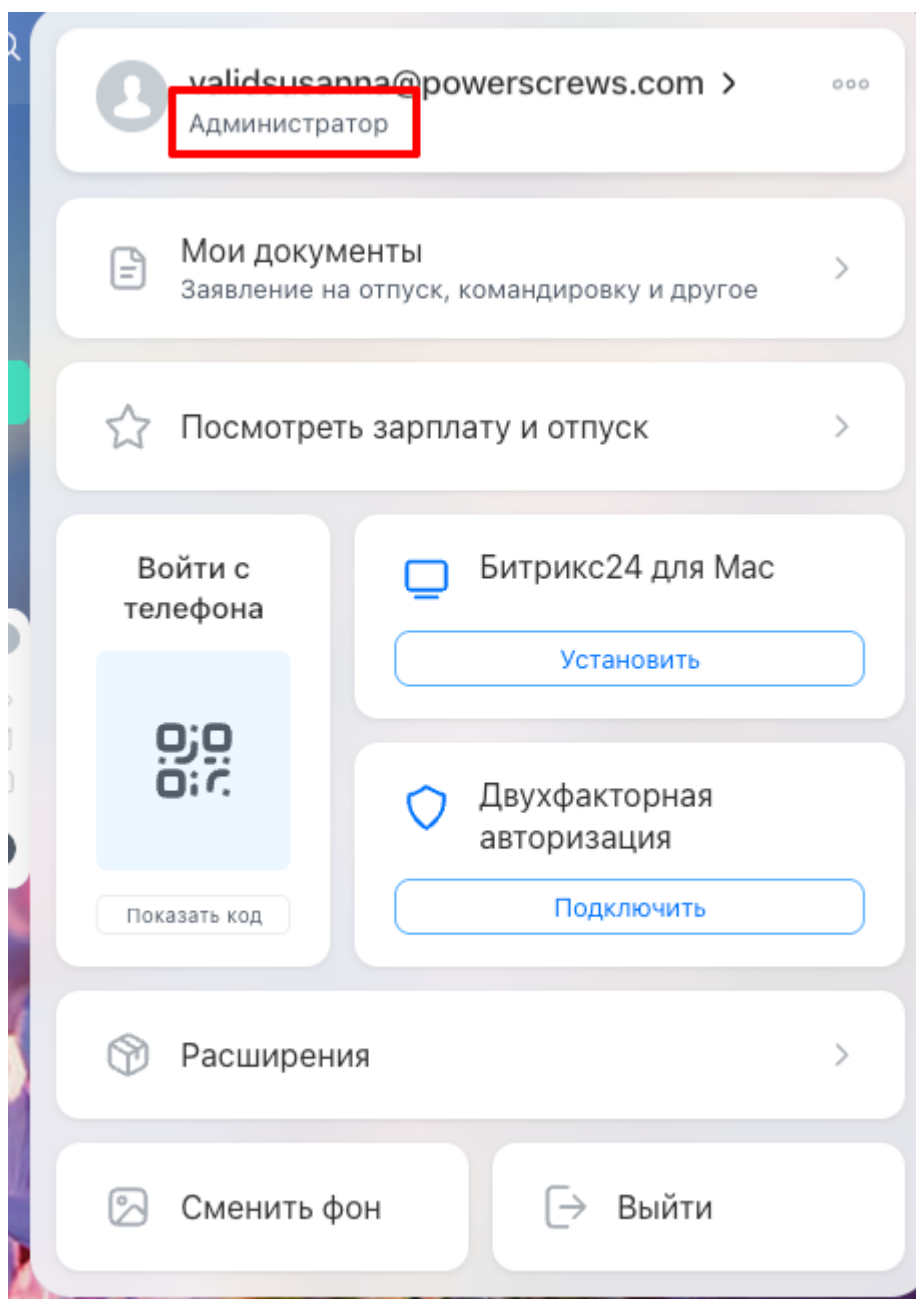
*В данной статье приведено пошаговое руководство по настройке интеграции Планадо и CRM Битрикс24.*

*Интеграцию можно подключить для облачной и коробочной Битрикс24. Для установки приложений в Битрикс24 потребуется тариф с подключенным маркетплейсом в Битрикс24.*

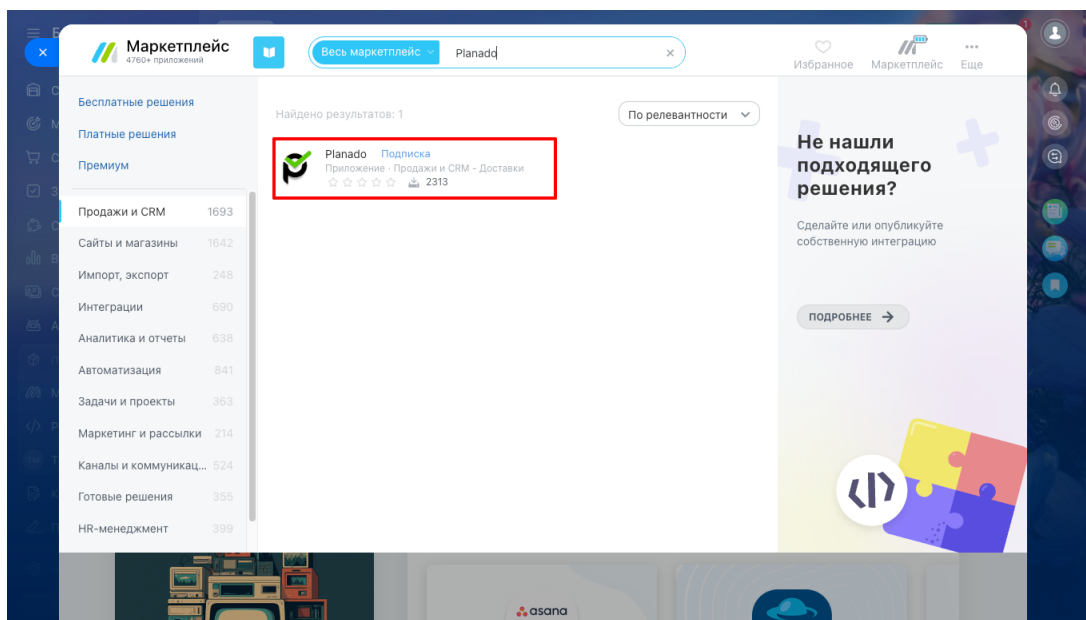
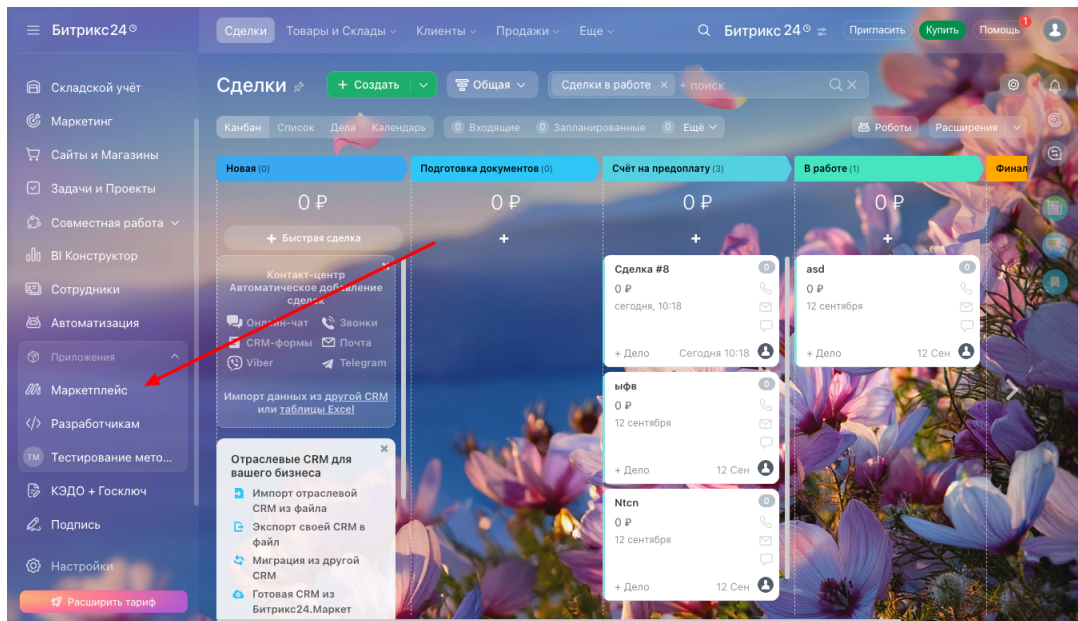
*Интеграция доступна только на тарифе «Про» Планадо.*

## *Установка приложения Planado в Битрикс24*

*Для установки приложения требуются права администратора в Битрикс24. Проверить наличие прав можно в профиле пользователя в Битрикс24.*



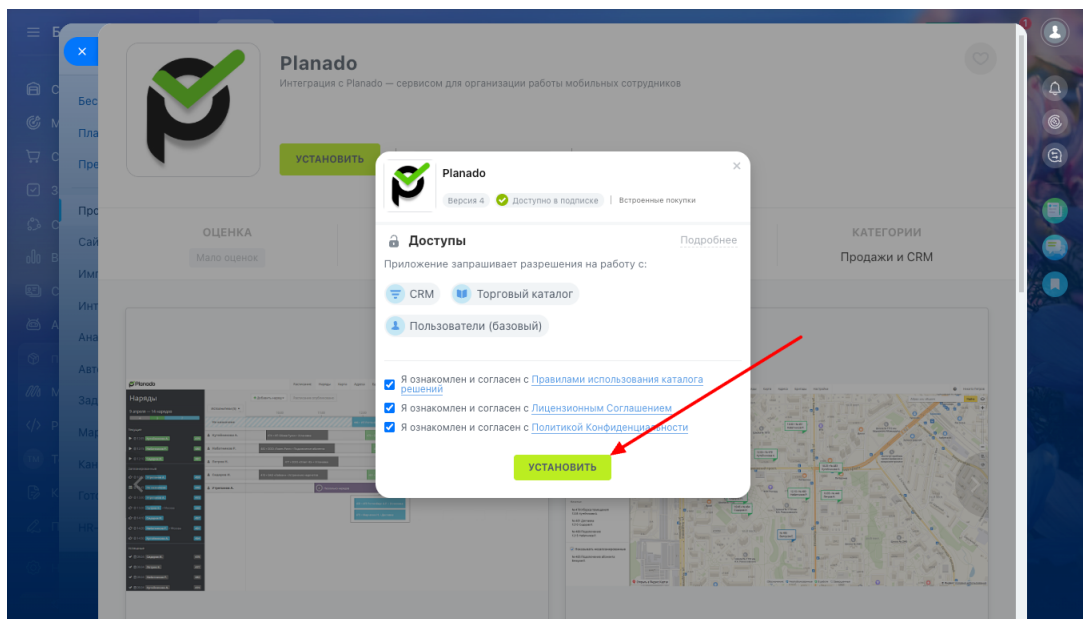
*Для установки приложения Planado, перейдите в раздел «Маркетплейс» и найдите в поиске приложение «Planado».*



*Если не удалось найти приложение, откройте по прямой ссылке.*

*Отметьте все необходимые разрешения для приложения и установите его.*

*При установке приложение запросит доступ к CRM и пользователям.*

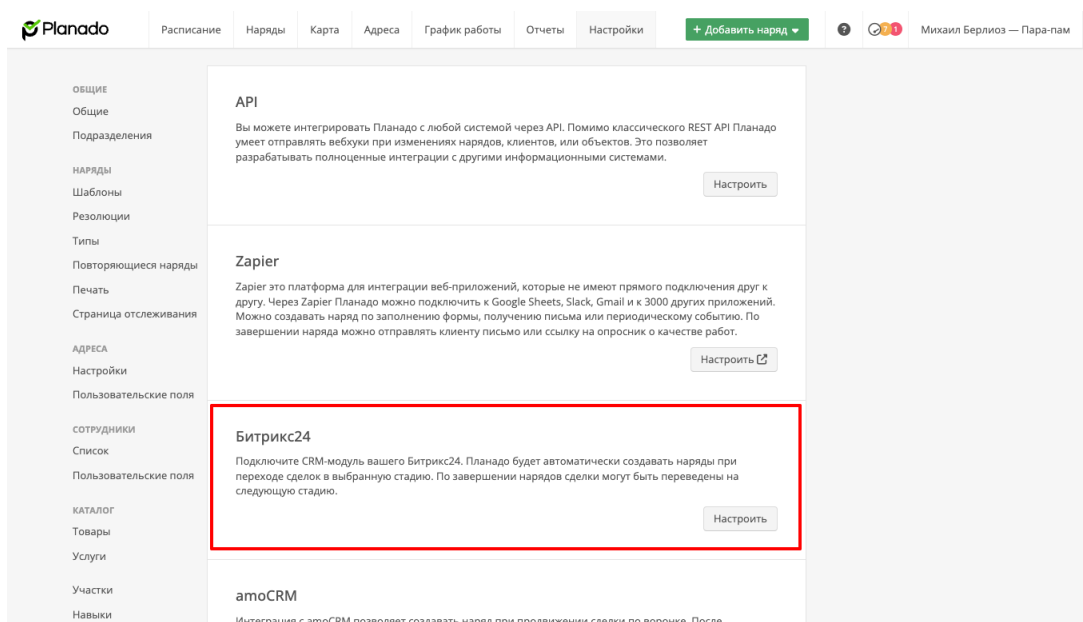


Не удаляйте приложение Planado после настройки интеграции. Без данного приложения интеграция не будет работать.

## Настройка интеграции в Планадо

После установки приложения в Битрикс24, необходимо подключить интеграцию в Планадо.

Откройте настройки интеграции: Настройки → Интеграции → Битрикс24.



В поле подключения интеграции укажите ссылку на ваш Битрикс24.

Подключите вашу CRM к Планадо. Планадо будет автоматически создавать наряды при переходе сделок в выбранный статус. Планадо поддерживает как облачную, так и коробочную версию Битрикс24. Для установки интеграции требуются права администратора. Если вам нужна интеграция с другой CRM, напишите нам на [support@planado.app](mailto:support@planado.app).

[Документация](#)

### Подключение

- 1 В Битрикс24 установите [приложение Планадо](#).
- 2 Укажите ссылку на Битрикс24:

[Включить интеграцию](#)

*Нажмите «Включить интеграцию»*

*В результате подключится интеграция вашего Планадо с вашим Битрикс24.*

## *Настройка интеграции*

*После подключения интеграции, вы можете добавить настройки создания нарядов по сделкам Битрикс24.*

*Настройки зависят от нескольких составляющих: направления (воронки), типа сделки и стадии сделки. То есть, например, по сделкам в одной воронке, но с разными типами могут создаваться разные наряды, как и в разных воронках на одной стадии и одним типом сделки.*

*Выберите нужное направление, если вы используете несколько.*

Направления

✓b24-hctd6p.bitrix24.ru

В Битрикс24 больше одного направления сделок, выберите направление для продолжения настройки

[Общее](#)

[Вторичные продажи](#)

[Доставка](#)

*Выберите тип сделок, поставив галочку слева от названия типа. Нажмите «Добавить стадию».*

Общее — настройка направления

✓b24-hctd6p.bitrix24.ru

Создание нарядов

Для сделок Битрикс

☒ Продажа

[+ Добавить стадию](#)

☐ Комплексная продажа

☐ Продажа товара

☐ Продажа услуги

☐ Сервисное обслуживание

[< К списку направлений](#)

Сохранить

*Откроется окно настройки стадии. В этих настройках укажите:*

- 1. На какой стадии сделки будет создаваться наряд.*
- 2. По какому шаблону будет создавать наряд по сделке.*
- 3. На какую стадию переносить сделку при её успешном или неуспешном завершении и отмене.*

*После этого нажмите «Сохранить», добавятся настройки для стадии сделки.*

Настройка стадии

На стадии сделки

В работе

Создавать наряд по шаблону

Монтаж для физлица [установка, подключение, сборка, уборка]

☒ Автоматически переносить клиента из сделки

Заполнить поля наряда

Описание

из

Название

+ Добавить поле

При завершении наряда заполнить поля сделки

+ Добавить поле

Если наряд завершен успешно, переводить сделку в стадию

Финальный счёт

Если наряд завершен неуспешно, переводить сделку в стадию

Сделка провалена

Если наряд отменен, переводить сделку в стадию

Сделка провалена

Отменить

Добавить

*Появится новая строка с информацией о добавленном этапе. В этом примере при создании сделок с типом «Продажа» и в стадии сделки\*\* \*\* «В работе» будет создавать наряд по шаблону «Монтаж для физлица» в Планодо.*

## Создание нарядов

Для сделок Битрикс

☒ Продажа

На стадии сделки

Создавать наряд по шаблону

В работе

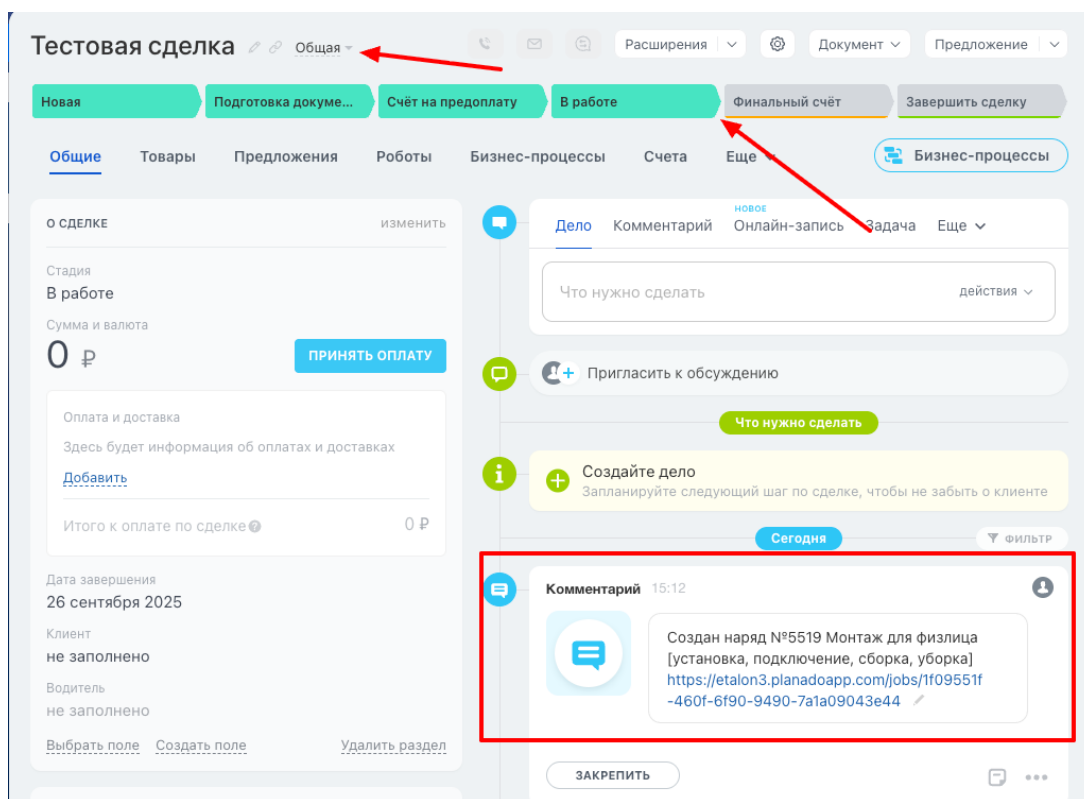
Монтаж для физлица [установка, подключение, сборка, уборка]

[+ Добавить стадию](#)☐ Комплексная продажа☐ Продажа товара☐ Продажа услуги☐ Сервисное обслуживание[← К списку направлений](#)[Сохранить](#)

## Проверка интеграции

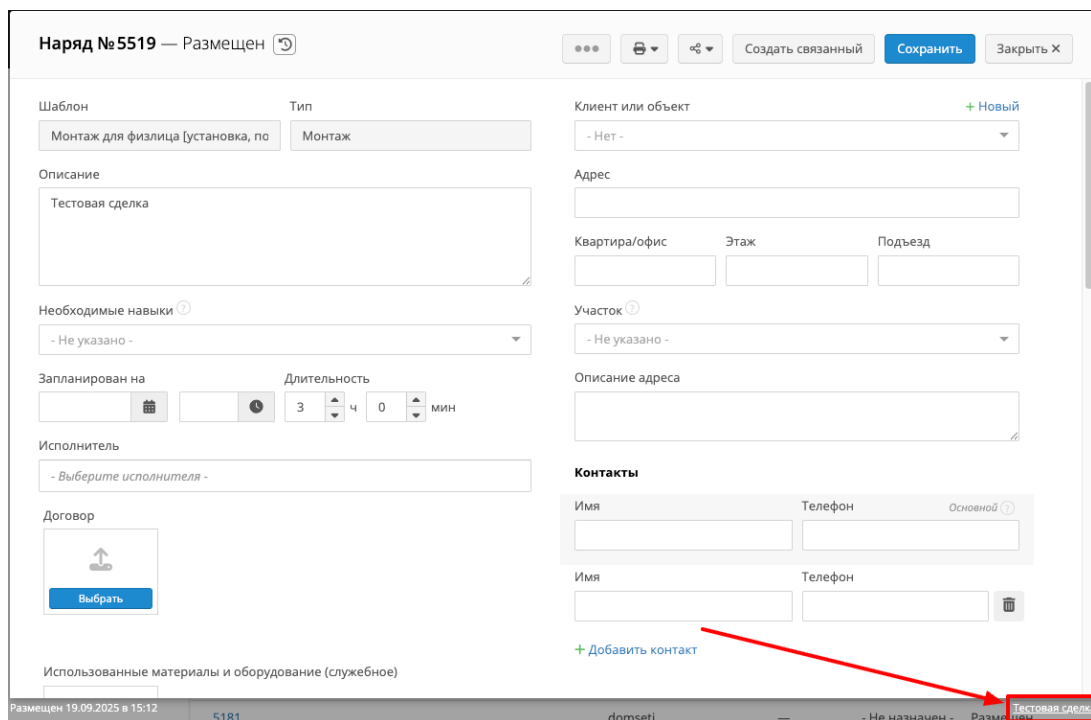
После подключения и настройки интеграции стоит её проверить. В этом примере попробуем создать сделку с выбранным типом и переместить её на указанную стадию воронки. В результате должен создаваться наряд Планадо.





*В результате создан наряд, уведомление об этом добавляется в комментарий сделки.*

*В самом наряде ссылка на сделку находится в нижнем правом углу.*



⚠ По сделке одновременно может быть только один незавершенный наряд. Чтобы создать по сделке второй наряд, первый должен быть завершен. Удаленные наряды не будут считаться завершенным, поэтому

если наряд по сделке был удалён, но не был завершён, по сделке не получится создать повторный наряд.

---

*Читайте, как работает интеграция Планадо с CRM Битрикс24.*

---

*Если вам нужна помощь, оставьте заявку или напишите нам на почту [support@planado.app](mailto:support@planado.app).*